

CÂMARA MUNICIPAL DE ARAXÁ - ESTADO DE MINAS GERAIS

LEI Nº 8.679 DE 12 DE MAIO DE 2026

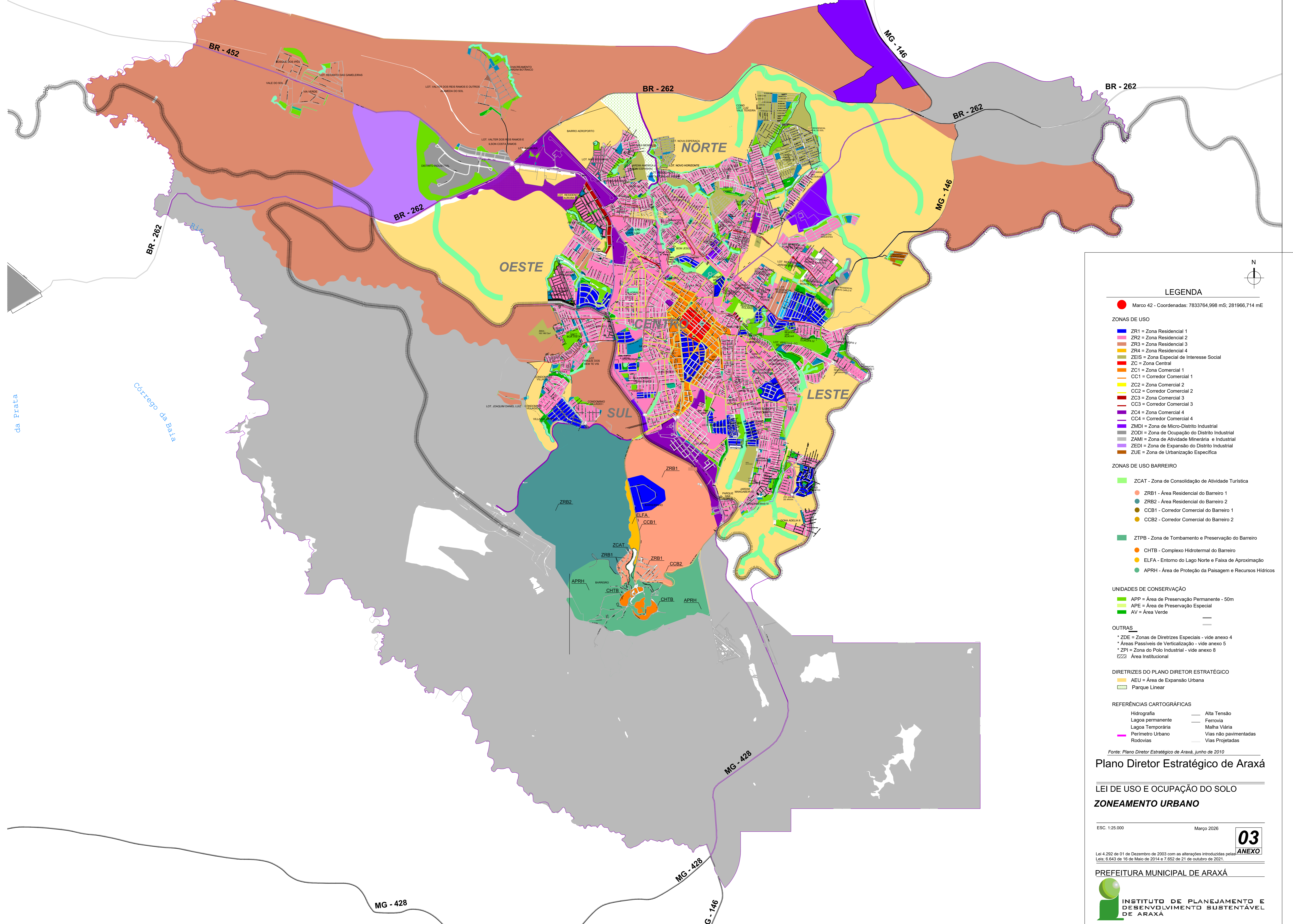
**Altera anexo da Lei Municipal nº 4.292 de
01 de dezembro de 2003.**

A CÂMARA MUNICIPAL DE ARAXÁ, com a Graça de Deus aprova e eu, Prefeito, sanciono e promulgo a seguinte Lei:

Art. 1º - Fica alterado o Anexo 3 da Lei Municipal nº 4.292, de 01 de dezembro de 2003, passando a vigorar na forma do anexo da presente.

Art. 2º - Esta Lei em vigor na data de sua publicação.





LEGENDA

● Marco 42 - Coordenadas: 7833764,998 mS, 281966,714 mE

- ZONAS DE USO**
- ZR1 = Zona Residencial 1
 - ZR2 = Zona Residencial 2
 - ZR3 = Zona Residencial 3
 - ZR4 = Zona Residencial 4
 - ZEIS = Zona Especial de Interesse Social
 - ZC = Zona Comercial
 - ZC1 = Zona Comercial 1
 - CC1 = Corredor Comercial 1
 - ZC2 = Zona Comercial 2
 - CC2 = Corredor Comercial 2
 - ZC3 = Zona Comercial 3
 - CC3 = Corredor Comercial 3
 - ZC4 = Zona Comercial 4
 - CC4 = Corredor Comercial 4
 - ZMDI = Zona de Micro-Distrito Industrial
 - ZODI = Zona de Ocupação do Distrito Industrial
 - ZAMI = Zona de Atividade Minerária e Industrial
 - ZEDI = Zona de Expansão do Distrito Industrial
 - ZUE = Zona de Urbanização Específica

- ZONAS DE USO BARREIRO**
- ZCAT - Zona de Consolidação de Atividade Turística
 - ZRB1 - Área Residencial do Barreiro 1
 - ZRB2 - Área Residencial do Barreiro 2
 - CCB1 - Corredor Comercial do Barreiro 1
 - CCB2 - Corredor Comercial do Barreiro 2
 - ZTPB - Zona de Tombamento e Preservação do Barreiro
 - CHTB - Complexo Hidrotermal do Barreiro
 - ELFA - Entorno do Lago Norte e Faixa de Aproximação
 - APRH - Área de Proteção da Paisagem e Recursos Hídricos

- UNIDADES DE CONSERVAÇÃO**
- APP = Área de Preservação Permanente - 50m
 - APE = Área de Preservação Especial
 - AV = Área Verde

- OUTRAS**
- ZDE = Zonas de Diretrizes Especiais - vide anexo 4
 - Áreas Passíveis de Verticalização - vide anexo 5
 - ZFI = Zona do Polo Industrial - vide anexo 8
 - ZZZ = Área Institucional

- DIRETRIZES DO PLANO DIRETOR ESTRATÉGICO**
- AEU = Área de Expansão Urbana
 - Parque Linear

- REFERÊNCIAS CARTOGRÁFICAS**
- Hidrografia
 - Lagoa permanente
 - Lagoa Temporária
 - Perímetro Urbano
 - Rodovias
 - Alta Tensão
 - Ferrovia
 - Malha Viária
 - Vias não pavimentadas
 - Vias Projetadas

Fonte: Plano Diretor Estratégico de Araxá, junho de 2010

Plano Diretor Estratégico de Araxá

LEI DE USO E OCUPAÇÃO DO SOLO

ZONEAMENTO URBANO

ESC. 1:25.000 Março 2026

03
ANEXO

Lei 4.292 de 01 de Dezembro de 2003 com as alterações introduzidas pelas Leis: 6.643 de 16 de Maio de 2014 e 7.652 de 21 de outubro de 2021.

PREFEITURA MUNICIPAL DE ARAXÁ

